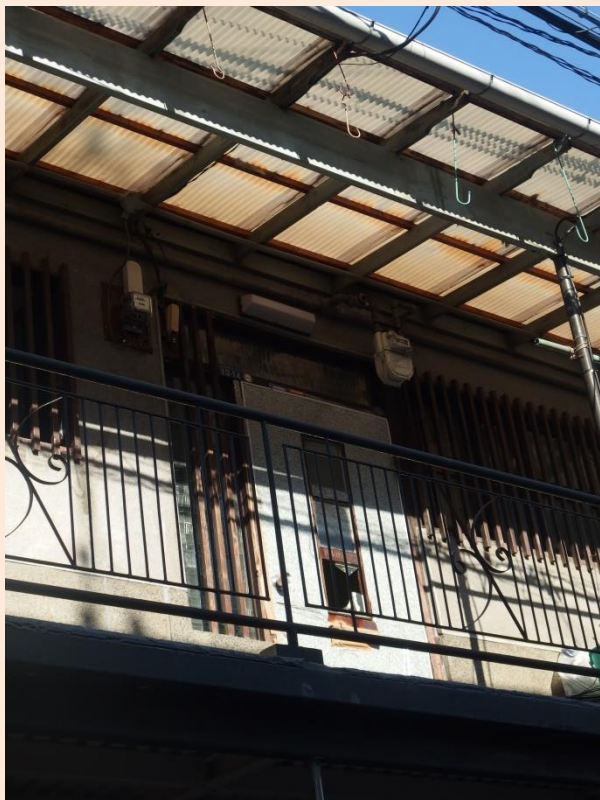


大阪のとある地域で



隣の部屋は玄関に穴が



子どもの声で隣のアパートから苦情

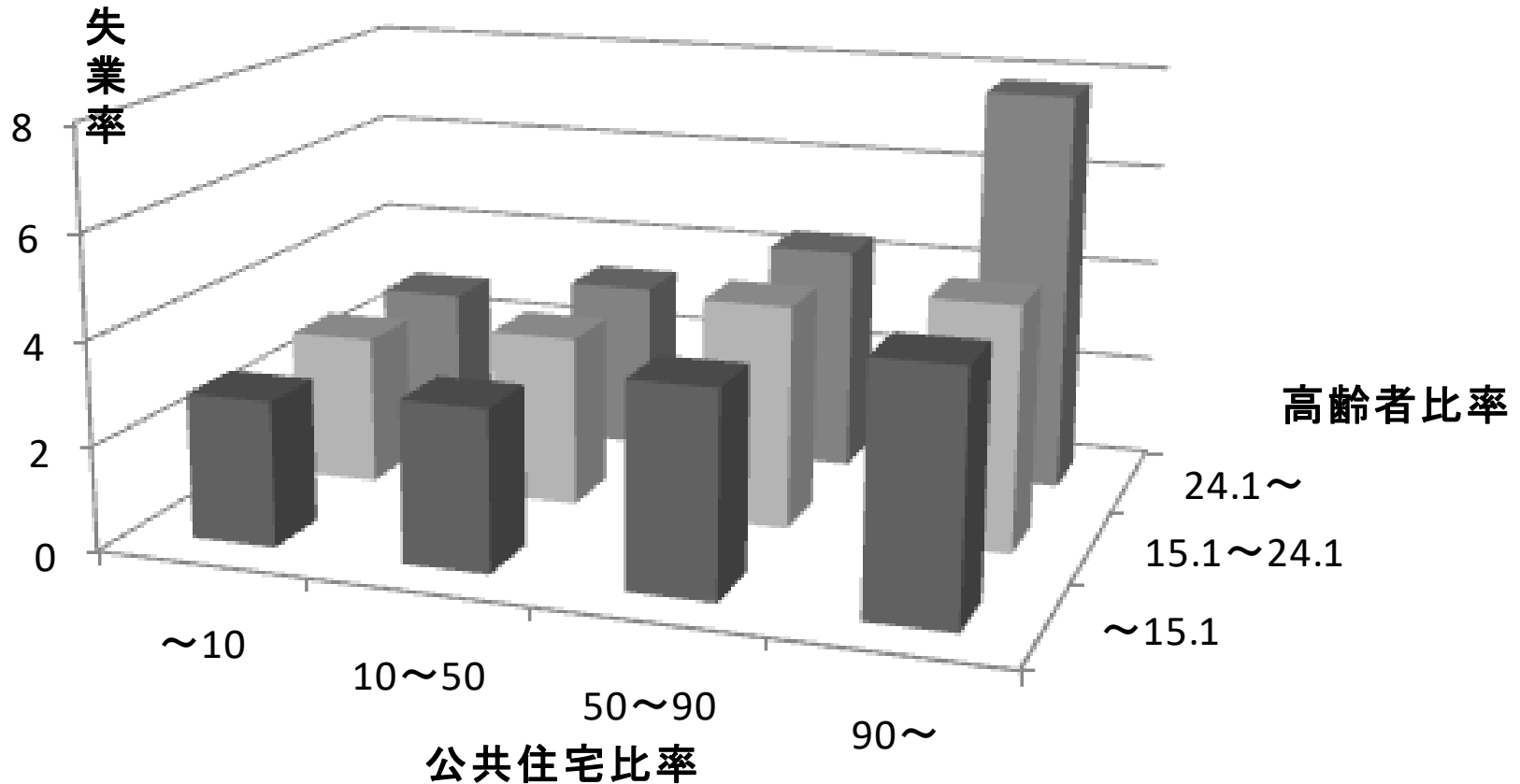


急な階段

生活保護、障害、虐待の疑い、就労、住居

一家族に重なる課題

公共住宅比率及び高齢者比率別に見た地区の平均失業率

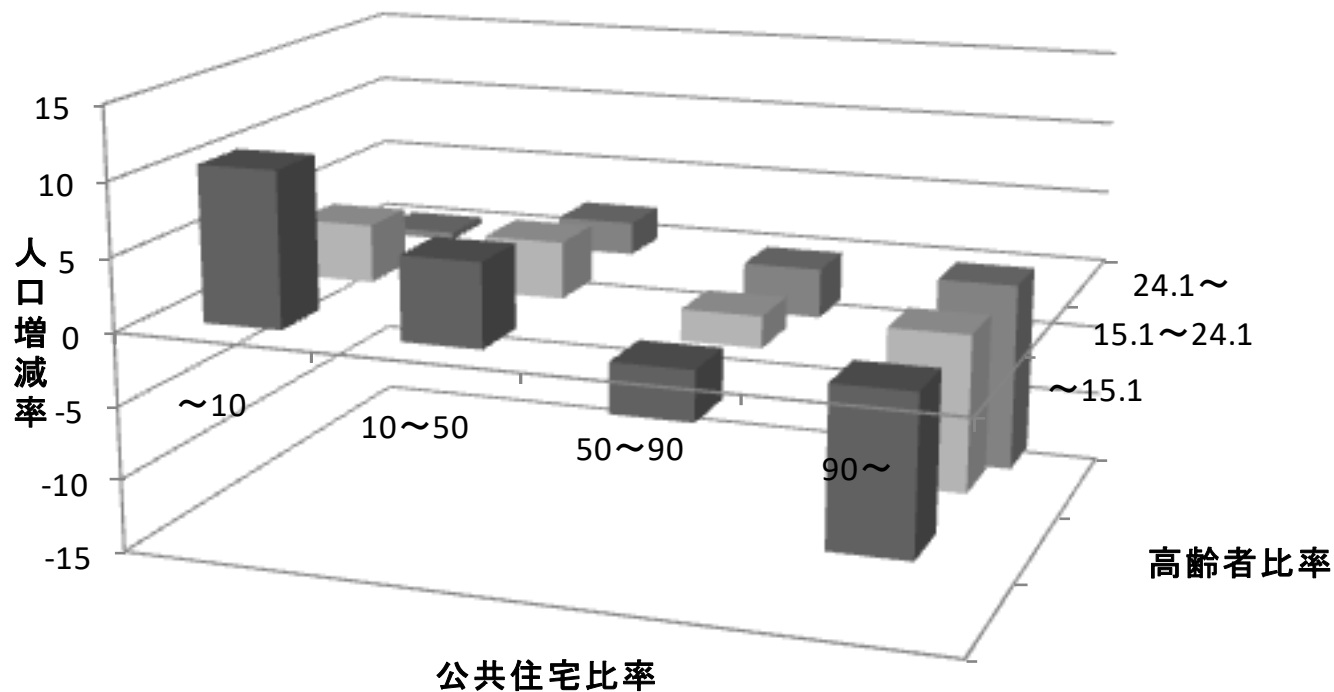


(注1) 人口増加率が100%を超える地区は除外。

(注2) 高齢者比率 = 高齢者人口(65歳以上) / 生産年齢人口(15~64歳)。

(資料出所) 2000年度国勢調査・地域メッシュ統計をもとに筆者作成。

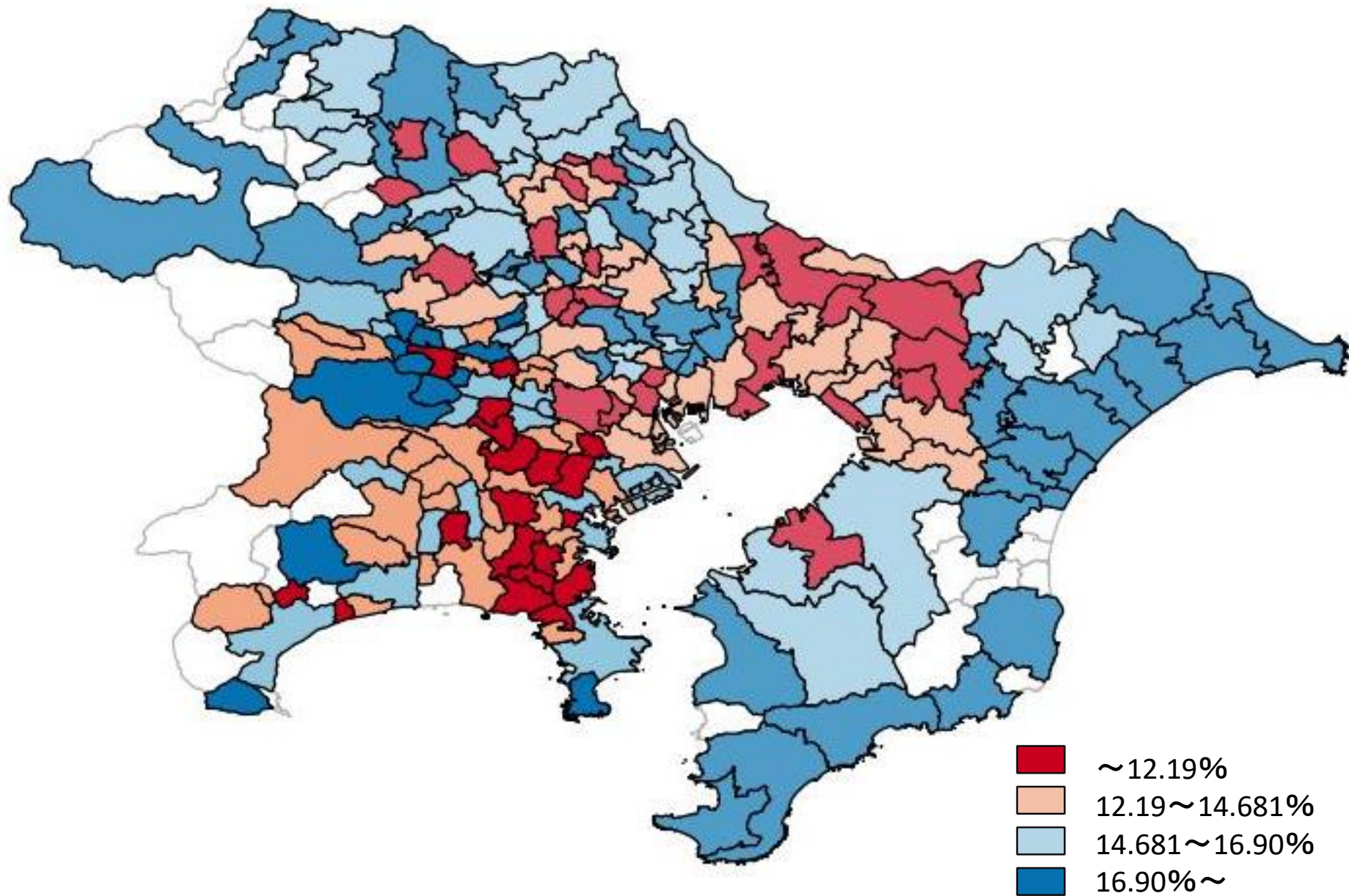
公共住宅比率及び高齢者比率別に見た地区の平均人口増減率



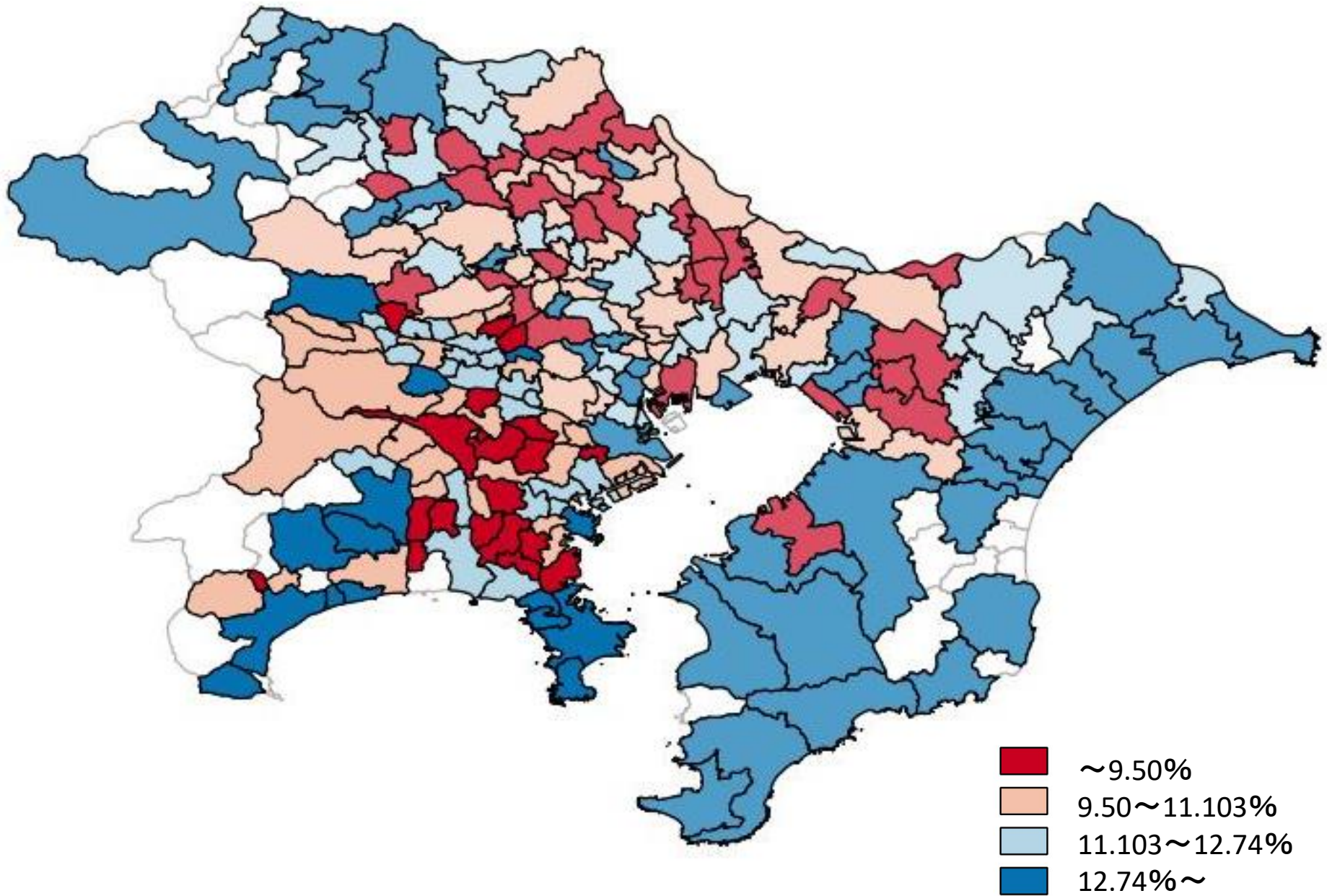
(注1) 人口増加率が100%を超える地区は除外。

(注2) 高齢者比率 = 高齢者人口(65歳以上) / 生産年齢人口(15~64歳)。

低所得世帯の割合



空き家の割合



search for address or place...



Select an area to see figures

OUTCOMES

show fewer

HOUSEHOLD INCOME -

INCARCERATION RATE -

TEENAGE BIRTH RATE (WOMEN ONLY) -



INDIVIDUAL INCOME (EXCLUDING SPOUSE) -

FRACTION MARRIED -

SPOUSE'S INCOME -

EMPLOYMENT RATE -

HIGH SCHOOL GRADUATION RATE -

COLLEGE GRADUATION RATE -

HOURS WORKED PER WEEK -

HOURLY WAGE (\$/HOUR) -

FRAC. IN TOP 20% BASED ON HOUSEHOLD INCOME -

FRAC. IN TOP 1% BASED ON HOUSEHOLD INCOME -

FRAC. IN TOP 20% BASED ON INDIV INCOME -

FRAC. IN TOP 1% BASED ON INDIV. INCOME -

% STAYING IN SAME COMMUTING ZONE AS ADULTS -

show fewer outcomes

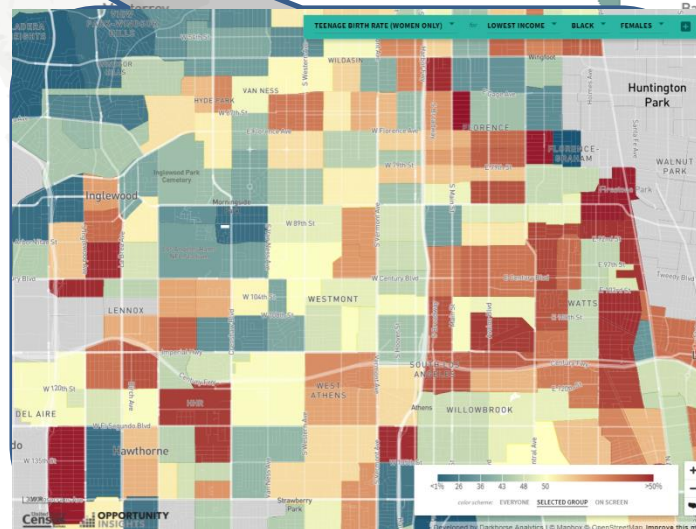
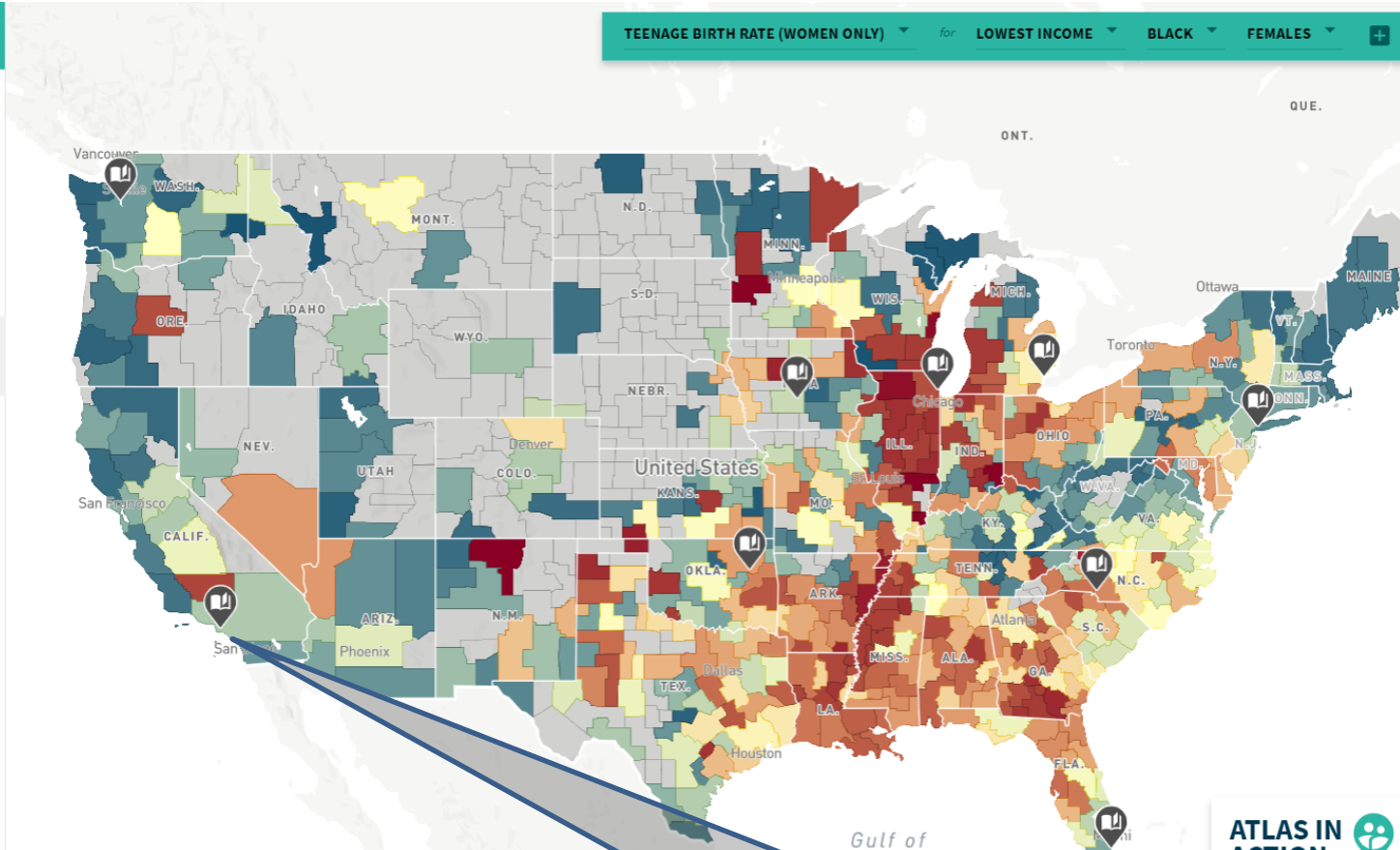
NEIGHBORHOOD CHARACTERISTICS

show more characteristics

EXPLORE STORIES DOWNLOAD AS IMAGE DOWNLOAD THE DATA OVERLAY YOUR DATA

GUIDE METHODS FAQ

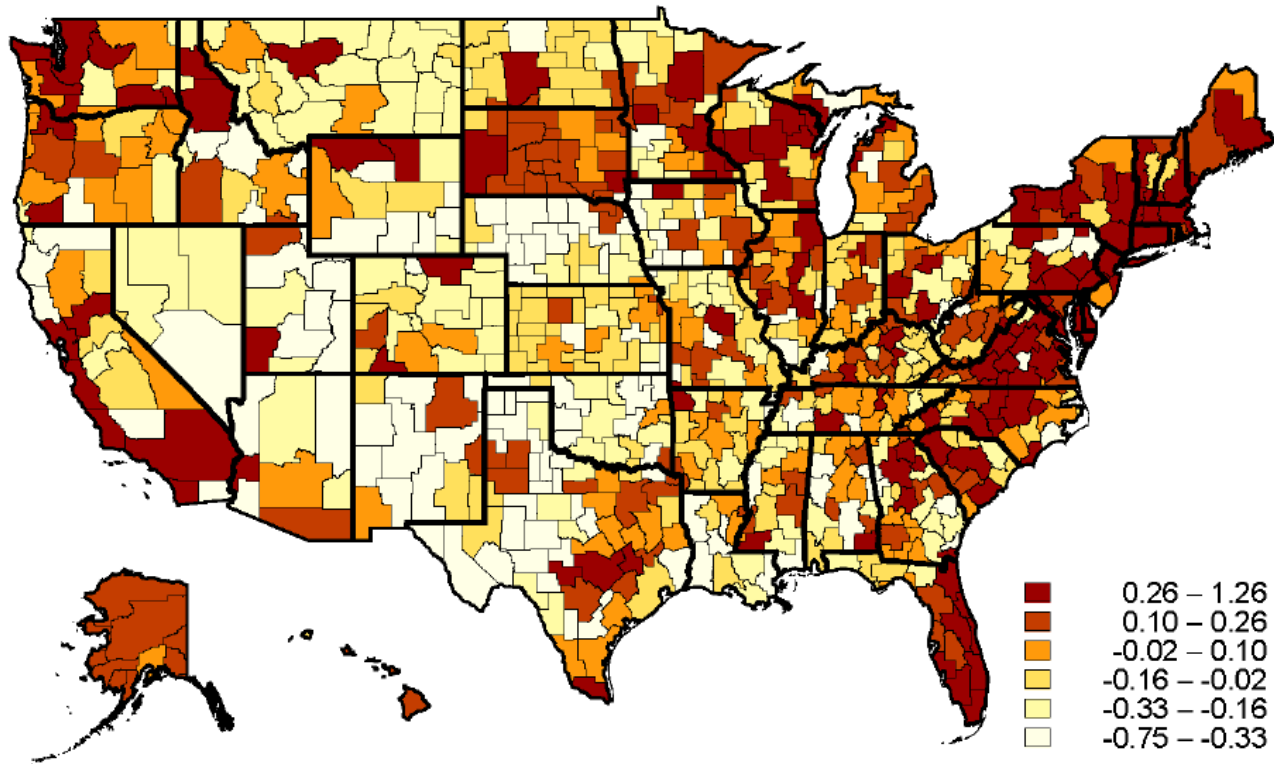
200mi



ATLAS IN ACTION Hear from Atlas Users

ON SCREEN Improve this map

Figure 3: Life Expectancy Treatment Effects



Notes: The map shows the Empirical Bayes-adjusted estimates of life-expectancy treatment effects ($L_j^* - \bar{L}$). Note that small CZs have been aggregated within state (see Appendix Figure A.1) and a single life expectancy estimate is reported for this aggregate CZ.

住む場所によって平均寿命が変わる！
(健康に良い場所に住もうとする人の健康はもともと良好である可能性があるので、その影響を取り除いて分析した結果)

PLACE-BASED DRIVERS OF MORTALITY:
EVIDENCE FROM MIGRATION

Amy Finkelstein
Matthew Gentzkow
Heidi L. Williams

Working Paper 25975
<http://www.nber.org/papers/w25975>

生活が困窮することによって、住宅環境の条件も悪化する。

生活が困窮することによって、住宅環境の条件も悪化する。

住宅環境が劣悪であるために、生活が困窮する。

住宅環境が劣悪であるために生活が困窮していることが
確かめられた場合、その施策の方向性はどのように考えられるか？